

Ситуационная схема.

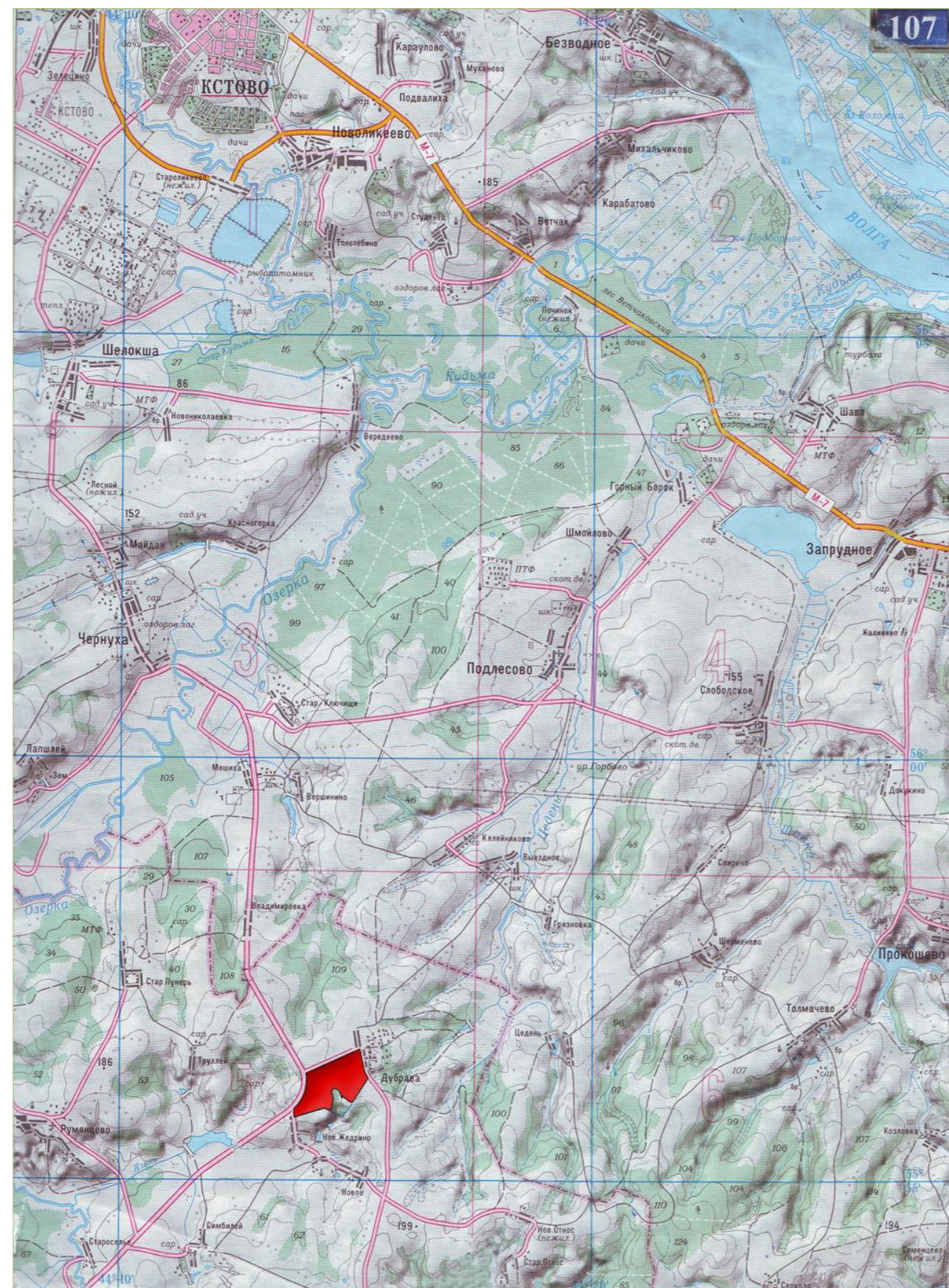
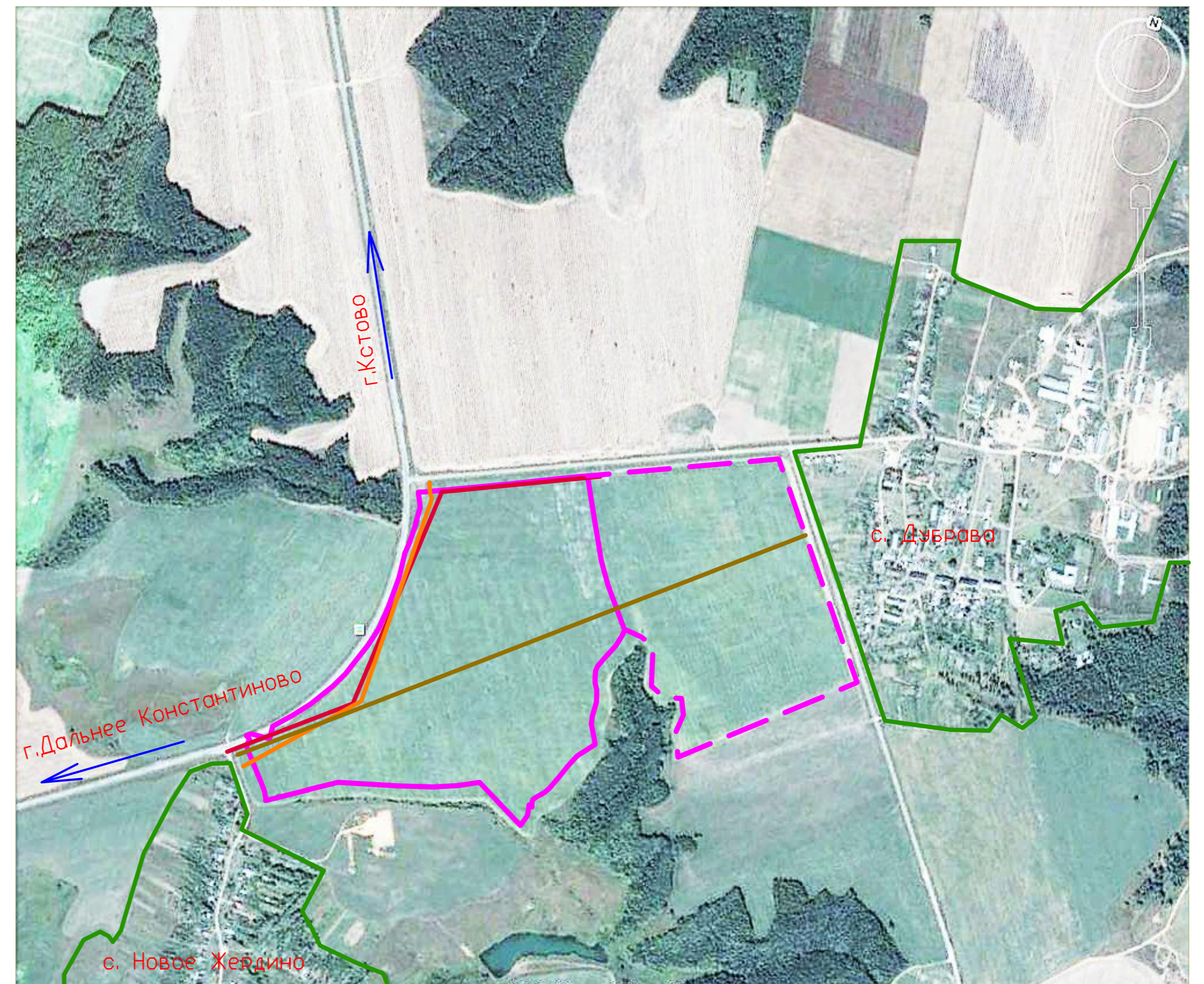


Схема планировочных ограничений



УСЛОВНЫЕ ОБОЗНАЧЕНИЯ

- Границы земельного участка, S=621589.02 м2.
- Участок перспективной застройки
- Существующая жилая застройка
- Существующий кабель связи
- Существующая ЛЭП-1015 ПС-110/35/10 кВ "Дальнее Константиново"
(Охранная зона -10 метров, Постановление N160 от 24.02.09 г. "О порядке установления охранных зон объектов электросетевого хозяйства и особых условиях использования земельных участков, расположенных в границах таких зон")
- Газопровод высокого давления 1 категории, подземный
(Охранная зона -2 метра, Постановление правительства РФ N878 от 20.11.2000г.
"Об утверждении правил охраны газораспределительных сетей").

						18-2010-00-ГП			
						Проект планировки и межевания дачного поселка ДНП "Дуброво"			
Изм.	Колыч.	Лист	N док.	Подпись	Дата		Стадия	Лист	Листов
							ППМ	1	
						Ситуационная схема. Схема планировочных ограничений		ООО "ПРОЕКТ"	